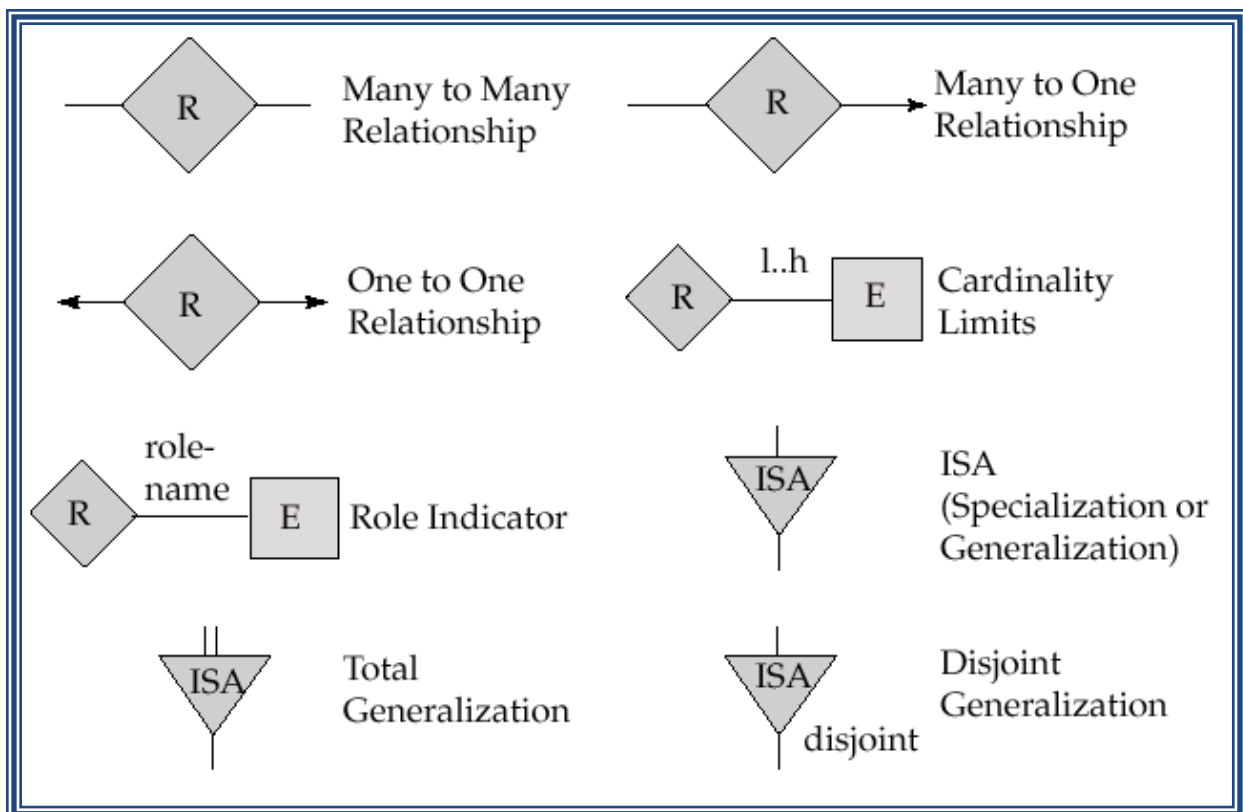
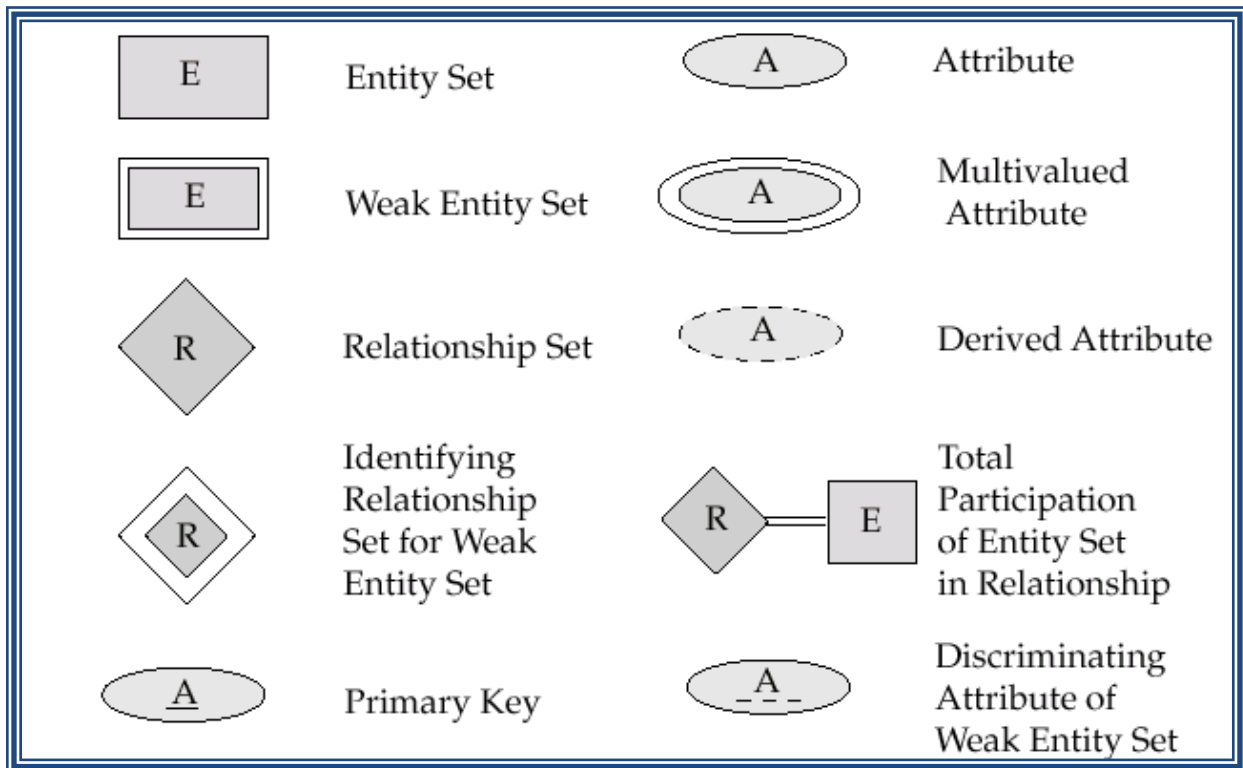
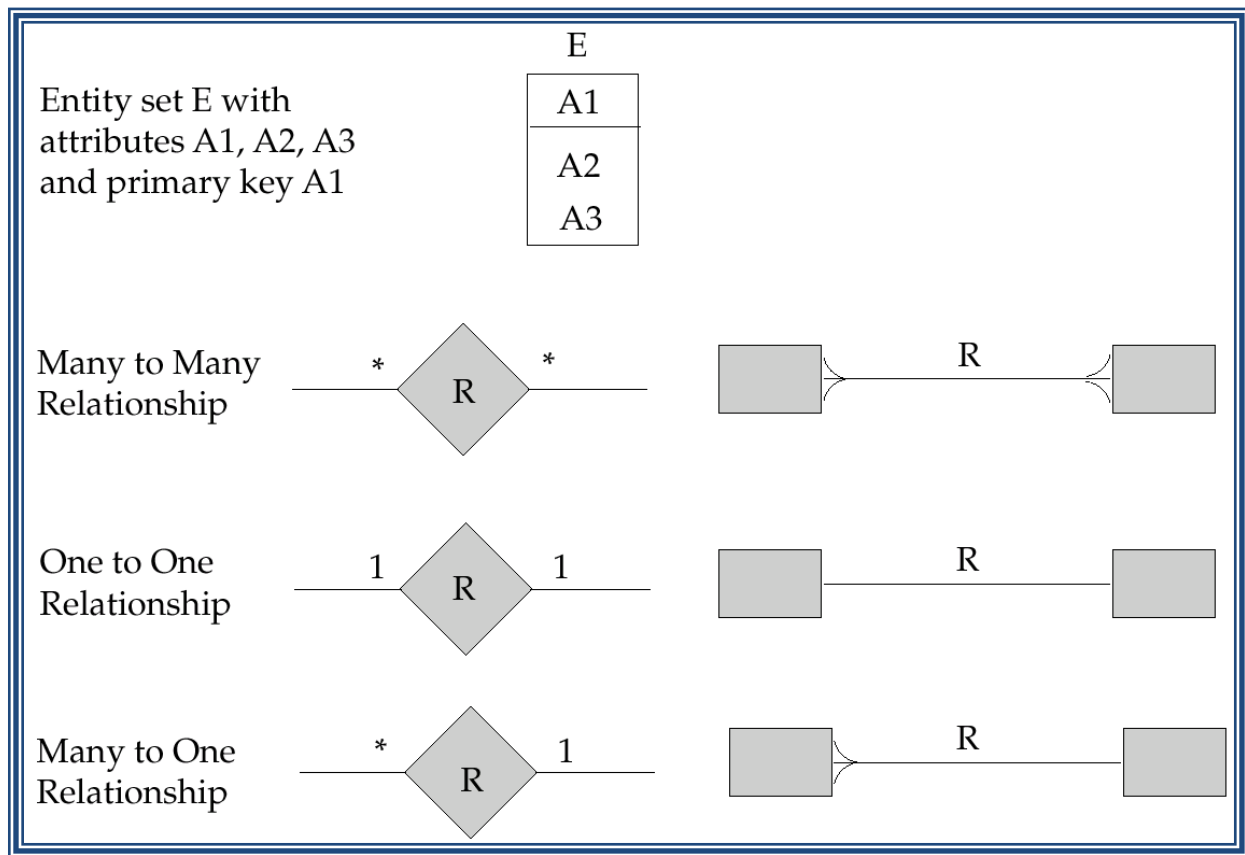


## Diagrama Entity Relationship(E-R)

### Simbolet e E-R



## Tipet e raloneve (lidhjeve)



### Ushtrimi 1.

Nderton nje diagrame E-R per zyren e regjistrimit te nje universiteti:

- a. kurset me atributet kurs\_numer, titull, kredite, program dhe lende\_baze;
- b. ore\_mesimore me atributet kurs\_numer, viti, semester, seksion\_numer, instruktori, kohezgjatja(minutazhi) dhe salla;
- c. studentet me atributet student\_id, emer, dhe program
- d. pedagog me atributet p\_id, emer, departament dhe titull.

Me tej oret mesimore te studenteve ne kurse dhe notat qe studentat marrin per cdo kurs duhet te modelohen ne menyren e duhur.

Cdo supozim qe beni ne lidhje me kufizimet e lidhjeve duhet te dokumentohet.

### Ushtrimi 2.

Nderton nje diagrame E-R qe ruan informacion rreth nje ekipi (skuadre) sporti.

Duhet te ruani ndeshjet e luajtura, piket ne cdo ndeshje, lojtaret ne cdo ndeshje si dhe nje statistike pikesh qe ka fituar cdo lojtar individualisht per cdo ndeshje.

Piket totale duhet te modelohen si atribut i derivuar.

### Ushtrimi 3.

Le të marrim si shembull një bazë të dhënash për një universitet që përdoret për të ruajtur informacion rreth planifikimeve të sallave për provime. Ky database mund të modelohet si një bllok entiteti i vetëm *provim* me atributet *kurs\_emer*, *seksion\_numer*, *salle\_numer* dhe *koha*. Ose në mënyrë alternative, një ose disa blloqe entitetesh shtesë mund të përcaktohen së bashku me blloqet e relacioneve për të zëvendësuar disa nga atributet e bllokut të entitetit *provim* si mëposhtë:

- kurs me atributet *kurs\_emer*, *departament* dhe *kurs\_numer*
- seksion me atributet *s\_numero* dhe *ore\_mesimore* si dhe me një varesi ekzistenciale si një bllok entiteti i dobët me kursin.
- salla me atributet *salle\_numer*, *kapaciteti* dhe *ndertesa*

Ndertonini një diagramë E-R që ilustron situatën e mësipërme.

### Ushtrimi 4.

Duke pasur parasysh modelin E-R të paraqitur shpërgjoni situatën e krijuar.

